



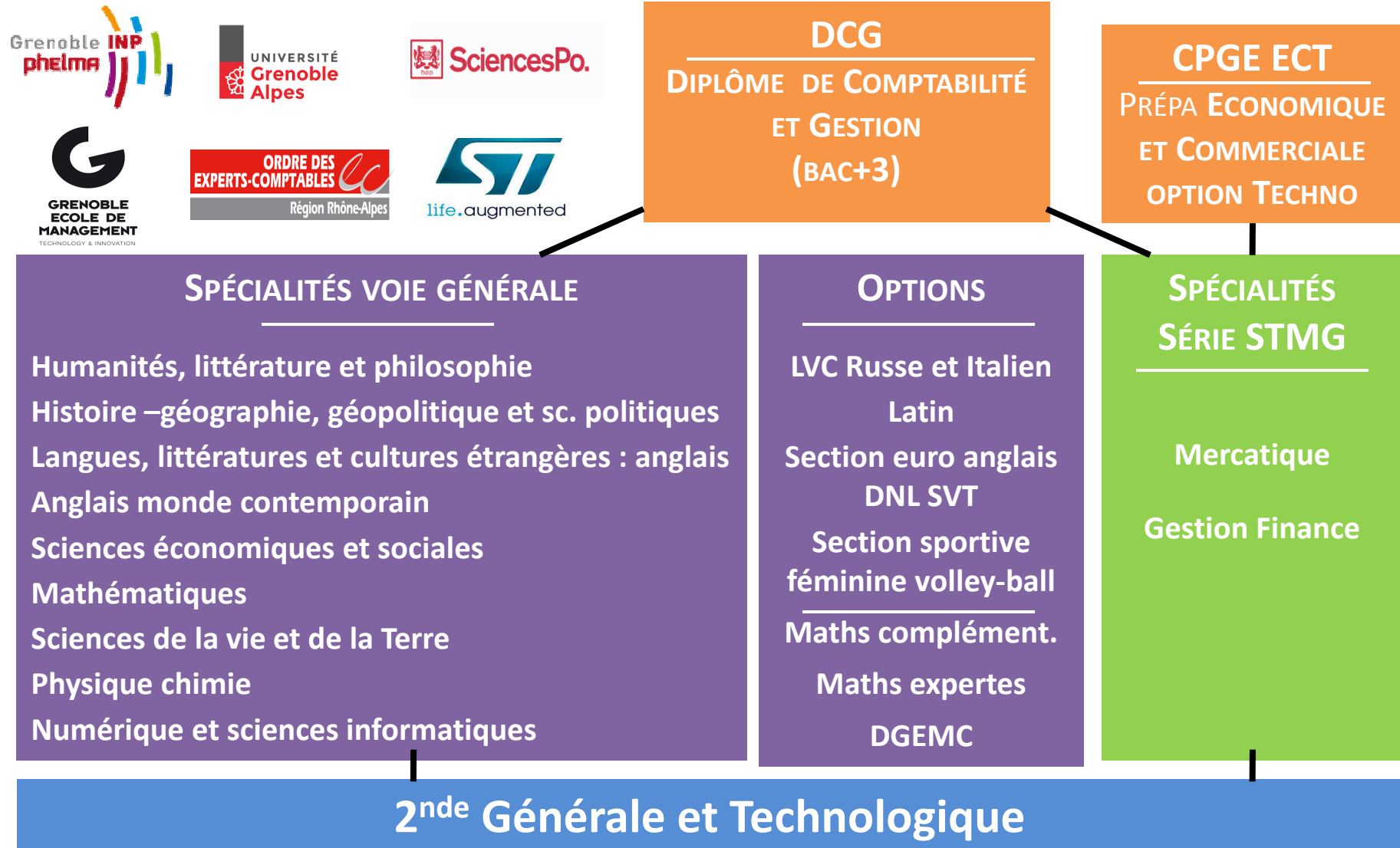
MINISTÈRE  
DE L'ÉDUCATION NATIONALE,  
DE L'ENSEIGNEMENT SUPÉRIEUR  
ET DE LA RECHERCHE



# Quelles poursuites d'études après la seconde ?

Mardi 2 février 2021

# de la Seconde aux CPGE



# La découverte des enseignements de spécialités

---

- Accompagnement personnalisé ;
- Echanges avec les professeurs et Psy-EN ;
- Ressources numériques sur l'ENT ;
- Réunions d'information.

# Sciences Economiques et Sociales

---

- renforcer et approfondir la maîtrise par les élèves des concepts, méthodes et problématiques essentiels de la **science économique, de la sociologie et de la science politique**.
- grands enjeux économiques, sociaux et politiques des sociétés contemporaines.
- renforcer les approches **microéconomiques** nécessaires pour comprendre les fondamentaux de l'économie et en proposant une **approche pluridisciplinaire** qui s'appuie notamment sur les sciences sociales, cet enseignement contribue à l'amélioration de **la culture économique et sociologique** des lycéens.

# Histoire-géographie, géopolitiques et sciences politiques

---

- proposer des **clés de compréhension du monde contemporain** par l'étude de différents enjeux politiques, sociaux et économiques majeurs
- chaque thème est l'occasion d'une **observation du monde actuel**, mais également d'un **approfondissement historique et géographique** permettant de mesurer les influences et les évolutions d'une question politique.
- **développer le sens critique** des élèves, ainsi que leur maîtrise des méthodes et de connaissances approfondies dans différentes disciplines ici conjuguées.

# Humanités, littérature et philosophie

---

- étudier la littérature et la philosophie de toutes les époques par la lecture et la découverte de nombreux textes afin d'affiner la pensée et de développer la culture de l'élève.
- plusieurs grandes questions qui accompagnent l'humanité, depuis l'Antiquité jusqu'à nos jours : comment utiliser les mots, la parole et l'écriture ? Comment se représenter le monde, celui dans lequel on vit et ceux dans lesquels ont vécu et vivent d'autres hommes et femmes ?
- développer la capacité à analyser des points de vue, à formuler une réflexion personnelle argumentée et à débattre sur des questions qui relèvent des enjeux majeurs de l'humanité.

# Langues, littératures et civilisations étrangères

## Anglais

---

- consolider la maîtrise d'une langue vivante étrangère et acquérir une culture approfondie et diverse relative à la langue étudiée.
- en s'appuyant sur des supports variés (oeuvres littéraires, articles de presse, films, documents iconographiques, documents numériques ...), étudier des thématiques telles que « le voyage » ou « les imaginaires », tout en pratiquant l'ensemble des activités langagières (réception, production, interaction).

# Anglais monde contemporain

---

- consolider la maîtrise d'une langue vivante étrangère et analyser quelques grands enjeux sociétaux, économiques, politiques, géopolitiques, culturels, scientifiques et techniques du monde anglophone contemporain
- en partant de questions actuelles et en les resituant dans leur contexte historique afin de donner aux élèves les repères et les clés de compréhension indispensables.



# Mathématiques

---

- renforcer et approfondir les thèmes suivants : « Algèbre », « Analyse », « Géométrie », « Probabilités et statistique » et « Algorithmique et programmation » ;
- expliquer l'émergence et l'évolution des notions par l'ouverture sur l'histoire des mathématiques ;
- accéder à l'abstraction et consolider la maîtrise du calcul algébriques ;
- expérimenter et mettre en situation à l'aide de logiciels de représentation, de simulation et de programmation.

# Sciences de la vie et de la terre

---

- proposer aux élèves d'approfondir des notions en liens avec les thèmes suivant : « La Terre, la vie et l'organisation du vivant », « Les enjeux planétaires contemporains » et « Le corps humain et la santé ».
- développer des compétences fondamentales telles que l'observation, l'expérimentation, la modélisation, l'analyse, l'argumentation, etc., indispensables à la poursuite d'étude dans l'enseignement supérieur.
- proposer une meilleure compréhension du fonctionnement de son organisme, une approche réfléchie des enjeux de santé publique et une réflexion éthique et civique sur la société et l'environnement.
- s'appuie sur des connaissances de physique-chimie, mathématiques et informatique acquises lors des précédentes années et les remobilise dans des contextes où l'élève en découvre d'autres applications.

# Physique-chimie

---

- découvrir des notions en liens avec les thèmes "Organisation et transformations de la matière", "Mouvement et interactions", "L'énergie : conversions et transferts" et "Ondes et signaux«
- donner à l'élève une image concrète, vivante et moderne de la physique et de la chimie.
- place importante à l'expérimentation et redonner toute leur place à la modélisation et à la formulation mathématique des lois physiques.

# Numérique et sciences informatiques

---

- découvrir des notions en lien, entre autres, avec l'histoire de l'informatique, la représentation et le traitement de données, les interactions homme-machine, les algorithmes, le langage et la programmation.
- multiplier les occasions de mise en activité des élèves, sous diverses formes qui permettent de développer des compétences transversales (autonomie, initiative, créativité, capacité à travailler en groupe, argumentation, etc.).

# Procédures d'Orientation et d'Affectation

---

## ■ Orientation

- *2<sup>ème</sup> trimestre* : vœux de la famille (*procédure téléservices*) - avis du conseil de classe
- *3<sup>ème</sup> trimestre* : vœux de la famille - avis du conseil de classe - décision du chef d'établissement (éventuellement phase de dialogue et appel)

La décision d'orientation portera :

- Sur le passage en voie générale ou sur la filière technologique ou sur la voie professionnelle
- Si poursuite d'études en voie générale, la famille choisit au 3<sup>ème</sup> trimestre 3 spécialités, le conseil de classe formule un avis

# Procédures d'Orientation et d'Affectation

---

- Affectation

- *séries générales* :
  - inscription au LEC de droit ;
  - ES non proposé au LEC : demande de droit ;
  - Dérogation si demande d'un autre établissement pour un ES enseigné au LEC
  
- *séries technologiques et professionnelles* : procédure Affelnet puis inscription dans l'établissement d'affectation (résultats fin juin)